
**Magpie Ethernet stick
skrótowa instrukcja obsługi**

V20200724PL

Spis treści

1.	OPIS	4
1.1.	Cel.....	4
1.2.	Zakres stosowania.....	4
1.3.	Opis symboli	5
2.	FUNKCJE	6
3.	INSTRUKCJA PRODUKTU	7
4.	PODŁĄCZENIE ETHERNET	8
4.1.	Połączenie z Magpie stick.....	8
4.2.	Połączenie z routerem	8
5.	POTWIERDZENIE KOMUNIKACJI.....	9
6.	SYGNALIZACJA LED I ROZWIĄZYWANIE PROBLEMÓW	10

Opis

1. Opis

Ta instrukcja przedstawia sposób użycia urządzenia Magpie stick. Przeczytaj uważnie tę instrukcję przed użyciem.




1.1. Cel

Instrukcje dla użytkownika / instalatora produktów Magpie stick.

1.2. Zakres stosowania

Niniejsza instrukcja dotyczy produktu Magpie stick .

1.3. Opis symboli

Symbol	meaning
	Służy do wyróżniania ważnych/krytycznych informacji, "Opis" nie jest komunikatem ostrzegawczym dotyczącym bezpieczeństwa i nie zawiera informacji o możliwych obrażeniach ciała lub środowiska.
	"Uwaga" wskazuje na potencjalne ryzyko przy problemach w normalnej eksploatacji lub uszkodzeniu mienia.
	" Niebezpieczeństwo" oznacza, że istnieje potencjalne niebezpieczeństwo, a jeśli nie zostanie uniknięte, może doprowadzić do obrażeń ciała osób znajdujących się w pobliżu.

2. Funkcje

- Obsługa interfejsu RS485
- Wbudowana pamięć, brak utraty danych falownika podczas przerw w dostępie do Internetu
- Zewnętrzna konstrukcja wtyczki, wygodniejsza w instalacji
- Synchronizacja czasu sieciowego
- Obsługa Wi-Fi i Ethernet w tym samym czasie
- Urządzenie przemysłowe, temperatura pracy od -25 °C ~ + 60 °C
- Stopień ochrony przeciwpożarowej: UL94-5V0
- Klasa F1 do ochrony przed promieniowaniem UV
- Stopień ochrony IP65

3. Instrukcja obsługi produktu



- ① **Wtyczka:** wtyk połączeniowy z falownikiem – uwaga na prawidłowy kierunek podłączenia
- ② **Etykieta produktu:** informacje o produkcie
- ③ **Zielono czerwona dioda LED:** wskaźnik komunikacji urządzenia
- ④ **Czerwona dioda LED:** Wskaźnik podłączenia do falownika
- ⑤ **Wodoodporna wtyczka:** wodoodporna dławica kabla RJ45

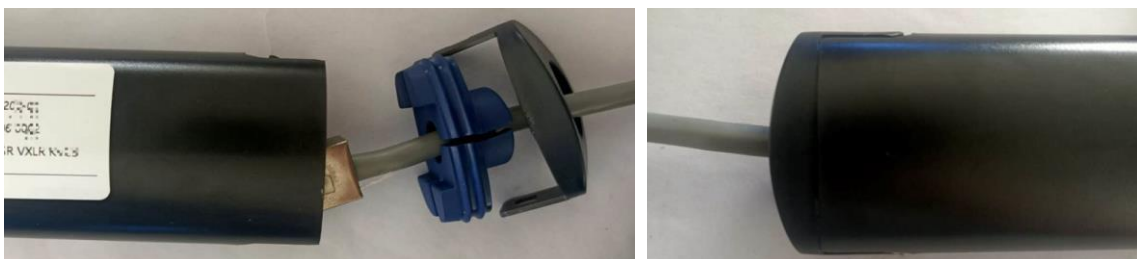


Dioda LED zaświeci się dopiero po włączeniu zasilania Magpie stick.

4. Połączenie Ethernet

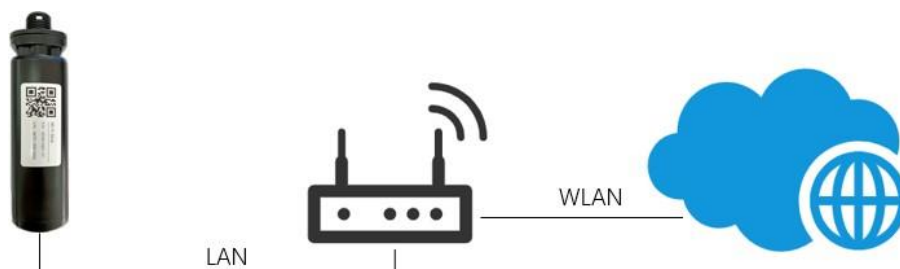
4.1. Podłączenie Ethernet do Magpie stick

Zainstaluj przewód LAN jak na poniższym obrazku. Otwórz wodoodporną wtyczkę i wodoodporną pokrywę, wciśnij kabel sieciowy do wodoodpornej gumowej zaślepki, a następnie włóż wtyczkę kabla sieciowego do gniazda RJ45. Następnie włóż wodoodporną zaślepkę i zamknij wodoodporną pokrywę.



4.2. Podłączenie do routera

Podłącz router jak na poniższym obrazku.



5. Potwierdzenie komunikacji

Gdy czerwona dioda LED i zielona dioda LED w Magpie zawsze świecą ciągle lub migają podczas transmisji danych oznacza to, że monitorowanie instalacji fotowoltaicznej przebiega normalnie. W przeciwnym razie należy to sprawdzić, odwołując się do sekcji sygnalizacji LED i rozwiązywania problemów.

6. Sygnalizacja LED i rozwiązywanie problemów

- Czerwona dioda LED (komunikacja) miga a potem świeci ciągle: komunikacja przebiega normalnie.
- Zielona dioda LED (komunikacja sieciowa) świeci ciągle: komunikacja przebiega normalnie.
- Zielona dioda LED miga a potem świeci ciągle: sieć przesyła dane.
- Czerwona dioda LED nie świeci światłem ciągłym: zasilanie jest nieprawidłowe lub uszkodzone.
- Czerwona dioda LED miga, a następnie wyłącza się: błąd komunikacji urządzenia, sprawdź połączenie.
- Zielona dioda LED miga raz, a następnie wyłącza się: router nie jest podłączony.
- Zielona dioda LED miga 3 razy a następnie się wyłącza: połączony z routerem ale nie z serwerem.
- Zielona dioda LED miga 4 razy a następnie się wyłącza: błąd komunikacji z urządzeniem (błąd SN lub KEY).